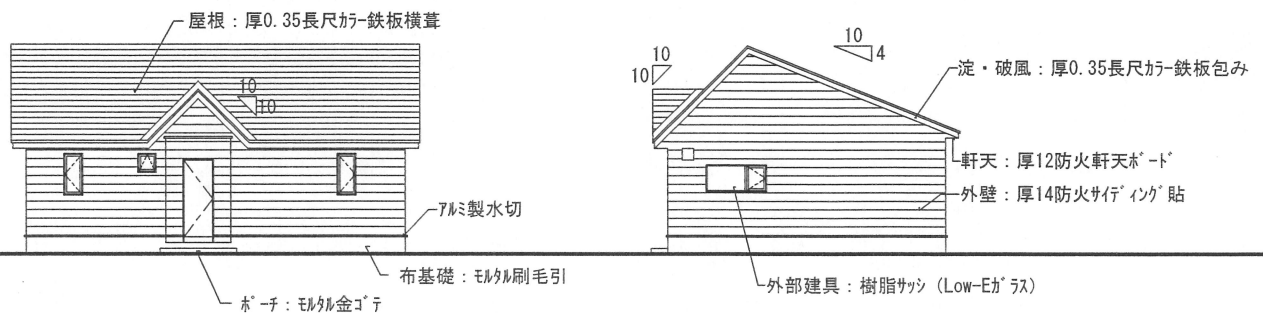
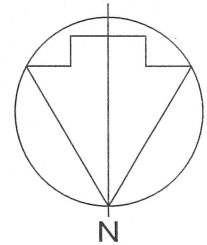


平面図 S=1/100

床面積=71.21㎡ (21.54坪)



立面図 S=1/200

建設費 (概算)

2LDK

- | | |
|------------------|----------------------|
| 1. 仮設工事 65万円 | 7. 雑工事 135万円 |
| 2. 基礎工事 160万円 | 8. 電気設備工事 65万円 |
| 3. 木工事 240万円 | 9. 機械設備工事 200万円 |
| 4. 屋根・外装工事 200万円 | 10. 諸経費 (15%) 200万円 |
| 5. 断熱・内装工事 175万円 | 1~10の合計 1,575万円 (税別) |
| 6. 建具工事 135万円 | |

※. 黒松内型北方住宅基準に
対応した仕様での概算です。

※. 水道本管及び公共樹の位置で、
9. 機械設備工事の金額は多少変わります。
又、建設地によっては別途杭工事が加算されます。